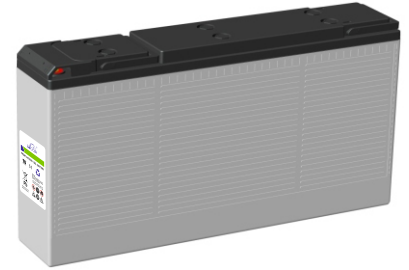


Технические характеристики

Номинальное напряжение	12 В (6 элементов в блоке)	
Номинальная ёмкость (C ₂₀)	150 Ач	
Ёмкость на режимах	144.0 Ач при 20-час разряде до U _{кон.} =1.80 В/Эл при 25°С 135.0 Ач при 10-час разряде до U _{кон.} =1.80 В/Эл при 25°С 114.0 Ач при 5-час разряде до U _{кон.} =1.75 В/Эл при 25°С 103.5 Ач при 3-час разряде до U _{кон.} =1.75 В/Эл при 25°С 73.7 Ач при 1-час разряде до U _{кон.} =1.67 В/Эл при 25°С	
Вес	47.4 кг ± 3%	
Внутреннее сопротивление	5.5 мОм	
Температура эксплуатации	Разряд -40°С ~ 60°С Заряд -20°С ~ 60°С Хранение -40°С ~ 60°С Оптимальная рабочая температура : 25°С ± 3°С	
Напряжение заряда	Буферный режим 13.50-13.80 В (темп. коэф. -20мВ/°С) Циклический режим 14.40-15.00 В (темп. коэф. -30мВ/°С)	
Максимальный ток заряда	32.5 А	
Максимальный ток разряда	1500 А (5 сек.)	
Саморазряд	Батареи LEOCH серии FTG могут храниться до 9 месяцев при 25°С. Перед использованием батарею необходимо зарядить. При более высокой температуре хранения срок хранения сокращается.	
Размеры	Длина 551±2 мм Ширина 110±2 мм Высота 287±2 мм Высота (макс.) 287±2 мм	
Материал корпуса	Ударопрочный ABS (акрило-бутадиен-стирол)	
Тип вывода	Под болт М6 (момент затяжки болтов 3.9-5.4 Нм)	
Зависимость C _{ном.} (%) от t (°С)	40°С - 103% 25°С - 100% 0°С - 86%	
Срок службы (при 25°С)	16 лет в буферном режиме или более 400 циклов заряда-разряда в циклическом режиме при 100% разряде	



Области применения

- ♦ Системы телекоммуникации и связи
- ♦ Системы аварийного освещения
- ♦ Системы пожарной и охранной сигнализации
- ♦ Электростанции и подстанции
- ♦ Источники бесперебойного питания
- ♦ Резервное питание различных промышленных объектов
- ♦ Автоматика на железнодорожном и воздушном транспорте



Разряд постоянным током : А (25 °С)

U _{к/Т} разряда	20мин	30мин	45мин	1ч	2ч	3ч	4ч	5ч	6ч	7ч	8ч	9ч	10ч	20ч
1.85 В/Эл	113.4	89.0	67.9	56.9	39.9	30.4	25.2	21.8	18.7	16.6	15.0	13.7	12.9	6.91
1.80 В/Эл	129.9	99.5	74.9	62.8	43.2	32.6	26.7	22.9	19.7	17.4	15.7	14.4	13.5	7.20
1.75 В/Эл	146.0	109.4	81.0	67.2	45.8	34.5	28.0	23.8	20.4	18.0	16.2	14.8	13.8	7.34
1.70 В/Эл	157.3	117.2	86.0	71.1	48.6	35.9	28.9	24.5	21.1	18.6	16.7	15.2	14.1	7.44
1.67 В/Эл	163.7	121.8	89.0	73.7	49.8	37.0	29.6	25.0	21.4	18.8	16.9	15.4	14.3	7.51
1.60 В/Эл	177.4	130.3	95.6	78.3	51.8	38.5	30.7	25.8	21.9	19.2	17.2	15.7	14.5	7.62

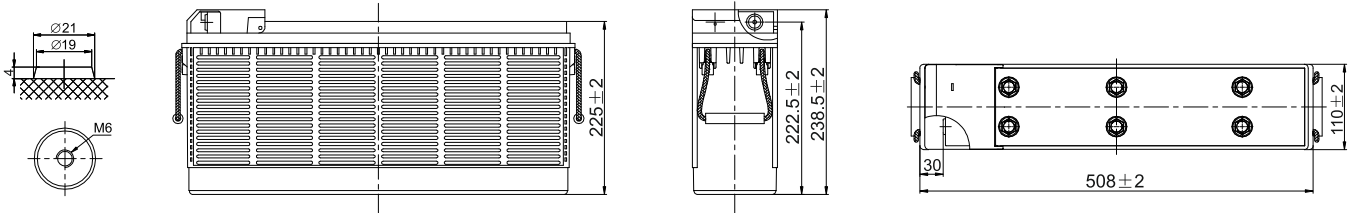
Разряд постоянной мощностью : Вт/Эл (25 °С)

U _{к/Т} разряда	20мин	30мин	45мин	1ч	2ч	3ч	4ч	5ч	6ч	7ч	8ч	9ч	10ч	20ч
1.85 В/Эл	217.1	171.6	131.7	110.7	78.1	59.6	49.6	43.0	37.1	32.9	29.8	27.2	25.8	13.8
1.80 В/Эл	245.4	189.9	143.9	121.6	84.0	63.7	52.4	45.0	38.8	34.4	31.1	28.6	26.9	14.3
1.75 В/Эл	272.8	206.6	154.2	129.5	88.8	67.1	54.7	46.5	40.0	35.5	32.0	29.4	27.4	14.6
1.70 В/Эл	290.7	219.7	163.1	136.4	93.7	69.7	56.3	47.9	41.4	36.6	32.9	30.1	28.0	14.8
1.67 В/Эл	299.1	225.2	167.4	140.5	95.7	71.6	57.5	48.7	41.9	37.0	33.4	30.5	28.3	14.9
1.60 В/Эл	320.6	239.6	178.9	148.4	99.0	74.1	59.5	50.0	42.8	37.7	33.9	31.1	28.8	15.1

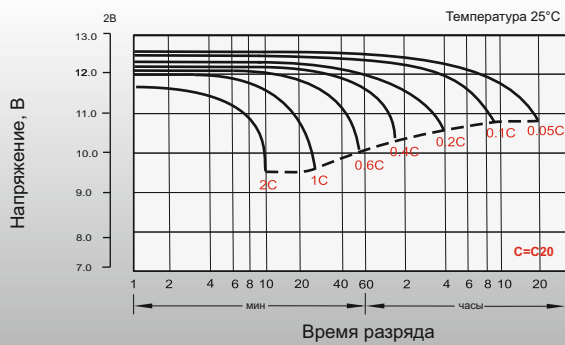
Размеры и выводы

Выводы: M6

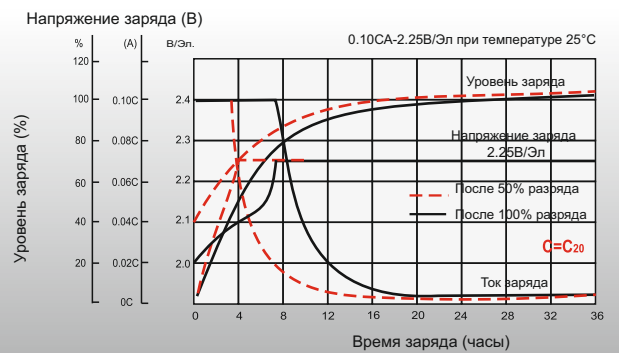
Единица измерения: мм



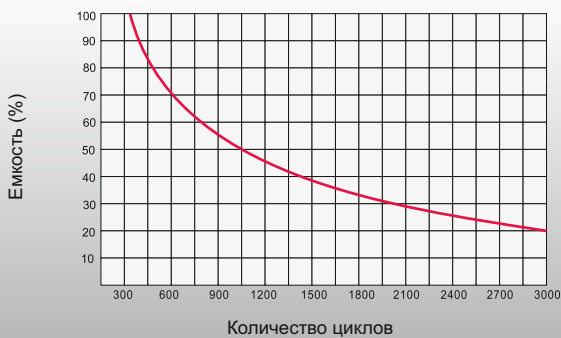
Разрядные характеристики



Характеристики заряда (буферный режим)



Зависимость циклов от глубины разряда



Зависимость срока службы от температуры

